

# FONCTIONS ANNEXES DU LOGICIEL EXPERTIZERS



ADMINISTRATION DE LA DISTRIBUTION DES MODELES ET DES MISES A JOUR

Expertizers Copyright 2006-2007

# ADMINISTRATION DE LA DISTRIBUTION DES MODELES

## Item pour le gestionnaire du modèle et de ses mises à jour

### OBJECTIF DE LA FONCTION

- Préparer un modèle distribué aux utilisateurs avec un status de restriction:
  - limitant le modèle aux seules fonctions de traitement par lot (batch side) et de saisie directe (quotation side). Commun aux status 2 et 3.
  - occultant la visualisation de l'arborescence des règles (status 3) ou non (status 2).
- Les postes distants ont été préalablement équipés du logiciel Expertizers et d'un premier modèle distribué (objet de la procédure). Par la suite les modèles distribués seront alimentés de simples mises à jour.
- La procédure de mise à jour des modèles distribués est décrite à la fin de l'item (page 9).
- On peut s'affranchir de la fonction de préparation du modèle distribué en installant plutôt une version Expertizers 'runtime' sur les postes utilisateurs. Elle produit le même effet que le bridage en status 3 tout en utilisant un modèle en status 1 (administrateur = toutes fonctions).
- NB: Tous les écrans principaux sont décrits dans l'item. cependant quelques écrans secondaires de commentaires ont été volontairement shuntés. Le nom du modèle pris en exemple dans l'item s'appelle exemple.ex1, au départ en status 1 (administrateur)



# PREPARATION DU MODELE DISTRIBUE

## Phase 1: Sauvegarde des données. Fonction export

A la place de l'export vous pouvez faire une sauvegarde complète du modèle sous windows (copier / coller)

**Export Data Model**

**Functionality**

This procedure is very useful to save the whole main data structure of your model.

It saves the variable definitions and the entity descriptions (entities, operations, objects, rules, activities).

So, in case of any new version of Expertizers, there is a mean to save your data, and then to re-load in any other structure required by the new version, according to the instructions given by the publisher.

< Previous   **Next >**   Cancel

**File name**

Export file name :  
...expertizers\Data\exemple.txt

**Expertizers Data Model File**

Enregistrer dans : Data

- Documentation
- Model
  - TEST\_1
  - TEST\_2

Nom du fichier : exemple   Enregistrer

Type : Tab separated (\*.txt)   Annuler

**Export Data Model**

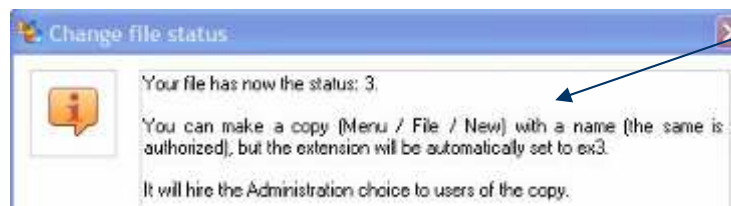
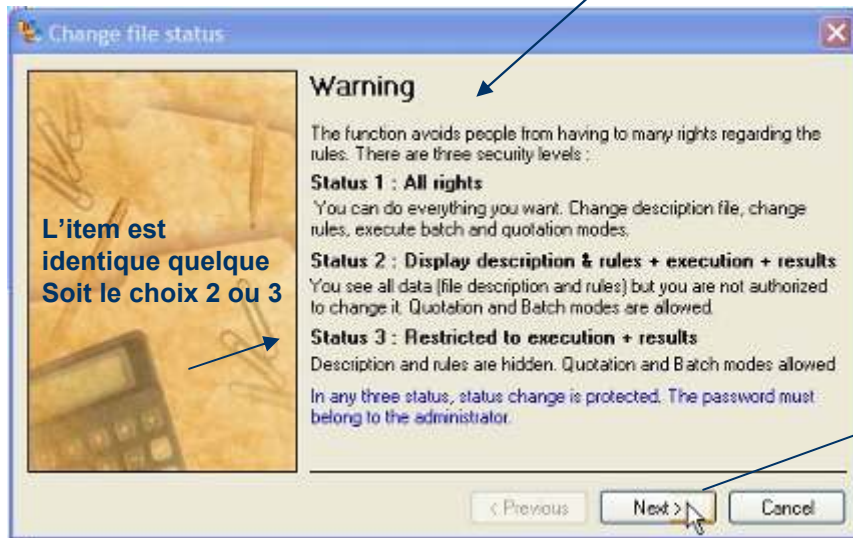
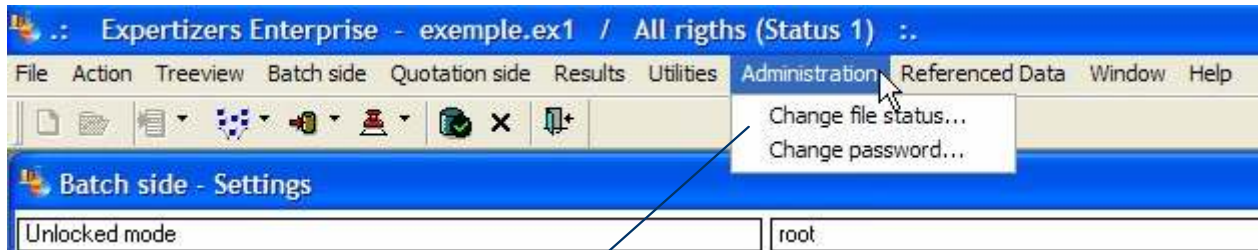
File successfully generated.

Le format txt concentre toutes les données du modèle sur quelques K octets seulement, rechargeables par import.



# PREPARATION DU MODELE DISTRIBUE

## Phase 2: Modification du status du modèle



# PREPARATION DU MODELE DISTRIBUE

## Phase 3: Changement de mot de passe du modèle à distribuer

Le fichier exemple.ex1 est passé en status 3. Les choix du menu sont donc devenus plus limités. Sous le choix Utilities la fonction export est maintenant indisponible.



En extension ex1 et en status 2 ou 3, la branche Administration reste disponible, Dans les autres extensions ex2, ex3 la Branche Administration est cachée.

L'administrateur à ce stade doit bien noter le nouveau mot de passe qu'il va donner au fichier de distribution. En cas d'oubli de mot de passe vous n'aurez d'autre solution que de recharger (Utilities / import) vos dernières données sauvegardées (Utilities / export) à partir d'une copie du modèle vierge model\_v1.ex1





# PREPARATION DU MODELE DISTRIBUE

## Phase 4 Optionnelle, automatisation des mises à jour

Cette phase (optionnelle) vous permet par la suite une distribution automatique des mises à jour sur les modèles distribués. Elle peut être mise en place ultérieurement par les mises à jour ou directement sur chaque poste distribué.

Indiquer le chemin d'accès au fichier d'import mis à disposition sur le serveur de distribution (il doit être déjà installé pour l'enregistrement)

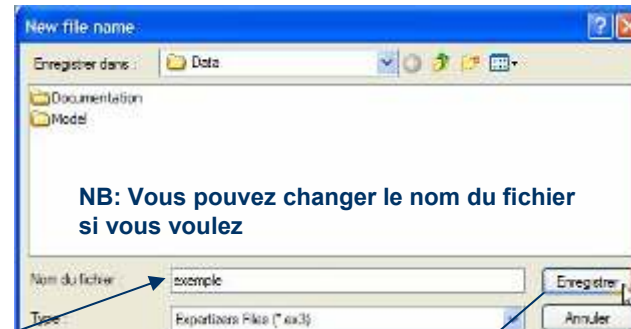
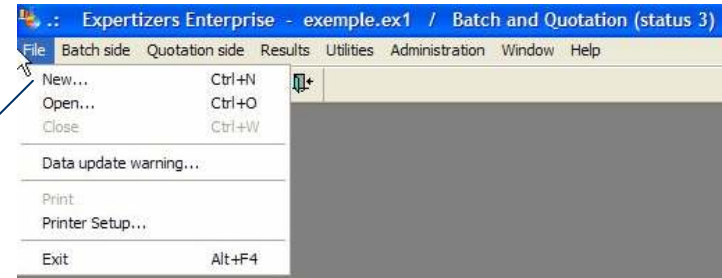
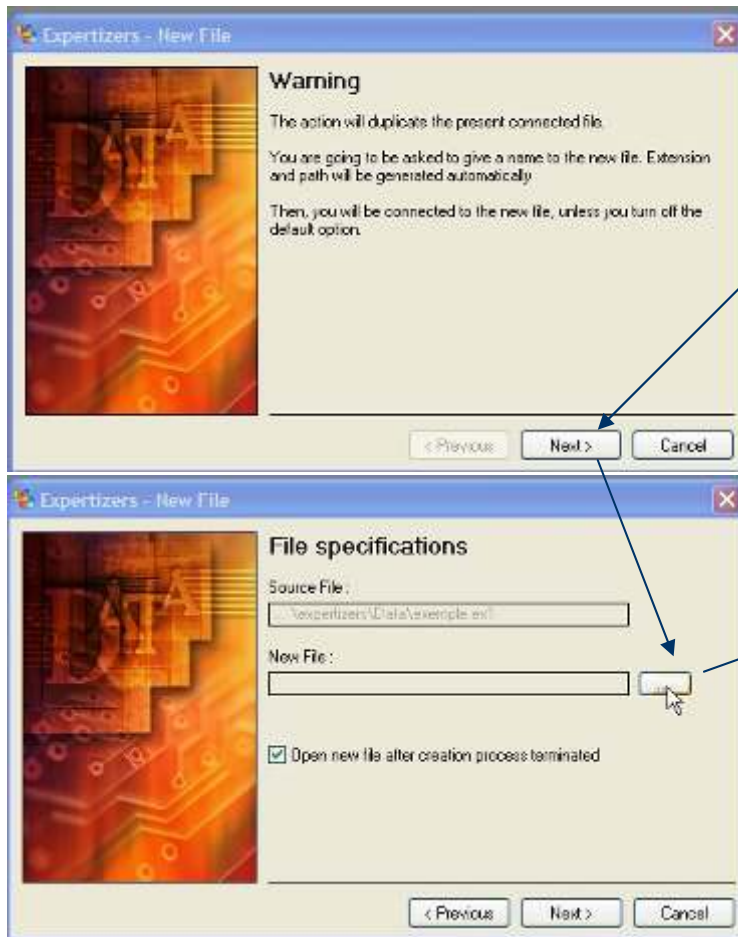
La mise à jour automatique est installée (signet)



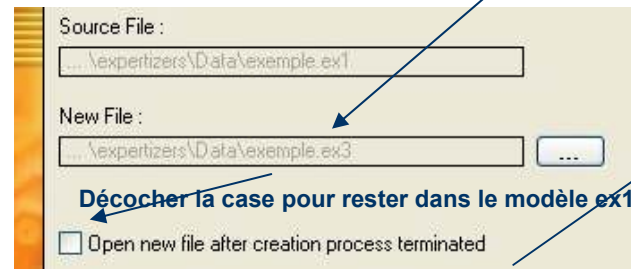
# PREPARATION DU MODELE DISTRIBUE

## Phase 5: Copie du modèle avec son extension = status

Le modèle toujours en extension ex1, doit être copié dans l'extension en cohérence avec le status. C'est dans cette extension qu'il sera distribué.



NB: Vous pouvez aussi opérer en quittant Expertizers et en réalisant une copie directement dans le répertoire windows. Revenez ensuite dans Expertizers pour la dernière phase 6.

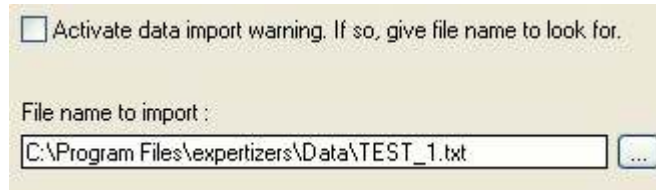


# PREPARATION DU MODELE DISTRIBUE

## Phase 6: Rétablissement des paramètres de l'administrateur

Le modèle exemple.ex1 de l'administrateur doit retrouver toutes les propriétés qu'il avait au départ de la phase 2.

- Remise à la valeur 1 du status : cf phase 2 en fournissant le dernier mot de passe utilisé pour le modèle distribué
- Réactivation du mot de passe habituel de l'administrateur: cf phase 3
- Désactiver (si active) l'option 'data update warning': cf phase 4 Désactiver seulement la coche



Activate data import warning. If so, give file name to look for.

File name to import :

C:\Program Files\expertizers\Data\TEST\_1.txt



# MISE A DISPOSITION DES MISES A JOUR AUX MODELES DISTRIBUES

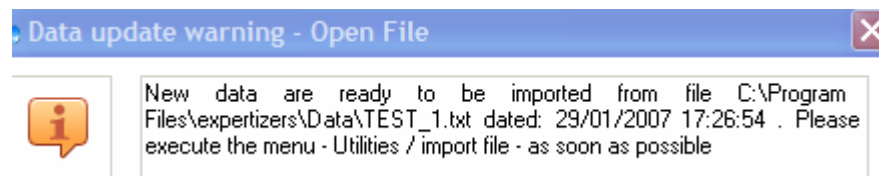
L'administrateur décide de l'opportunité de la mise à jour des modèles distribués.

La préparation consiste tout simplement à faire un export des données de son modèle d'administrateur (cf phase 1)

Selon le mode de distribution aux utilisateurs, l'administrateur opère ainsi:

Mode manuel: Transmission par mail ou par tout autre moyen du fichier txt. A réception, les utilisateurs utilisent la fonction import pour mettre à jour leur modèle.

Mode automatique: Implantation du fichier txt sur le répertoire prévu du serveur de distribution. le fichier remplace le précédent fichier export existant. A la prochaine connexion sur leur modèle, les utilisateurs recevront le message ci-dessous, les incitant à lancer dès que possible (sous entendu immédiatement) le fonction import.



# Avertissement

Ce document vous est présenté par DB.SOFTART.SERVICES. (« DB »).

Ce document et son contenu sont le produit de recherches et de développements importants conduits par DB. Ils vous sont présentés dans le seul but de vous permettre d'évaluer une partie des capacités du logiciel Expertizers.

Vous devez donc traiter le contenu de cette présentation, ainsi que toute autre information ou document en relation avec les solutions proposées par le logiciel Expertizers (les « Informations ») comme étant confidentiels et la propriété exclusive de DB.

En recevant ainsi les Informations, vous vous engagez à n'utiliser les informations que dans le seul but d'évaluer pour votre propre compte les capacités du logiciel Expertizers, à maintenir leur confidentialité et à ne transmettre à quiconque, totalité ou partie des Informations, sans autorisation écrite et préalable de DB.

- DB.SOFTART.SERVICES  
Didier RICHE  
Conseiller et chargé d'affaires  
+33 (0)6.63.92.20.60

# EXPERTIZERS

Disponible depuis octobre 2006, Expertizers est un logiciel expert d'analyse d'évènements et de populations multi-domaines, multi-processus, donc très étendu (du costing-pricing industriel au traitement d'échantillons, enquêtes,...) fonctionnant dans les modes lot et saisie directe (type devis).

Expertizers conjugue rapidité de mise en oeuvre et pérennité des solutions. En cas de difficulté de compréhension de ses fonctionnalités, n'hésitez pas à nous présenter vos besoins pour vous conseiller gracieusement et vérifier en toute objectivité leur adéquation avec le logiciel.

- **Contact**

Didier Riche : Conseiller et chargé d'affaires

Tel : +33 (0)6.63.92.20.60 [/info@expertizers.com](mailto:info@expertizers.com)

Site Internet : [www.expertizers.com](http://www.expertizers.com)