

FONCTIONS ANNEXES DU LOGICIEL EXPERTIZERS



GESTION DU CATALOGUE

SON ALIMENTATION – SON UTILISATION AVEC LE MODE DEVIS

Expertizers Copyright 2006-2007

L'ALIMENTATION DU CATALOGUE

CANAL 1: CHARGEMENT BATCH D'EVENEMENTS 'CANEVAS'

Chemins d'accès: Batch Side / Event loading / File loader / ... OU Batch Side / Events to process

The screenshot shows the 'Batch side - Events to process' window in the Expertizers Enterprise application. The window title is 'Batch side - Events to process'. It features a 'Parameters' tab and a table of 7 events. A dialog box is open, displaying instructions and a confirmation prompt. The dialog box text is as follows:

Batch side - Events to process

This procedure may be used to populate your catalog for quotation, from events prepared or stored outside Expertizers.

Batch events will be added. To re-initialize your catalog go to the menu choice 'quotation side' and then 'display catalog button'.

In catalog, data from batch origin will stay with the entry_type B (batch), but they will be considered as entry_type Q (quotation) when processed from the quotation side.

Continue ?

Yes No

The table of events is as follows:

Entry Type	Entity	Period	Product Code	Event Code	Diameter	Machine	Quantity Init	Customer Name	Country
B	PARIS	2006/01/15		1	20		10000,000	SMITH	GB
B	PARIS	2006/01/15		2	20		50000,000	DUPONT	FR
B	PARIS	2006/01/15		3	10		5000,000	DUPOND	FR
B	PARIS	2006/01/15		4	10	LINE_1	100000,000	LEE	US
B	PARIS	2006/01/16		5	20		15000,000	ZELLER	GY
B	PARIS	2006/01/16		6	20		5000,000	MORGAN	US
B	PARIS	2006/01/17		7	20		50000,000	MARTINI	US

The dialog box also shows a 'Menu' on the left with options: 'Start process', 'Results', and 'Save in catalog for quotation'. A message box on the right indicates: 'Procedure has been completed successfully. 7 records added to the catalog.'



L'ALIMENTATION DU CATALOGUE

CANAL 2: SAUVEGARDE D'UN EVENEMENT EN SAISIE DIRECTE (TYPE DEVIS)

Chemin d'accès: Batch Quotation / Quotation screen

Entity: PARIS
Period: 2007
Event Code: 150
Quantity Init: 15,000

Menu

- Calculation
- Reset
- Save in catalog
- Select all from catalog
- » Select B from catalog
- » Select Q from catalog
- Display all Catalog
- » Display B Catalog
- » Display Q Catalog
- Activity Quotation
- Operation
- Object
- Error

Save quotation into catalog

Quotation has been successfully saved.

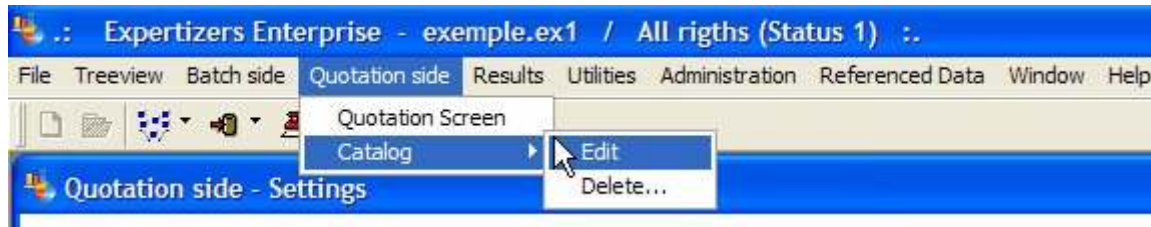
Le choix 'Reset' (Remise à blanc des variables de saisie) suivi de la saisie de quelques variables, provoque l'affichage des événements au catalogue satisfaisant aux critères saisis. Si un seul n'est sélectionné, il s'affiche directement dans cet écran

Accès possibles au catalogue: B = événements issus d'un chargement batch, Q = événements en saisie directe sauvegardés

OK



AFFICHAGE ET GESTION DU CATALOGUE



Quotation side - Catalog

Seq Nb	Entry Type	Entry	Period	Product Code	Event Code	Diameter	Machine	Quantity Init	Customer Name	Country
8Q	PARIS	PARIS	2007		150		10LINE_1	15,000	EXPERTIZERS	FR
7B	PARIS	PARIS	2006/01/17		7		20	50000,000	MARTINI	US
6B	PARIS	PARIS	2006/01/16		6		20	5000,000	MORGAN	US
5B	PARIS	PARIS	2006/01/16		5		20	15000,000	ZELLER	GY
4B	PARIS	PARIS	2006/01/15		4		10LINE_1	100000,000	LEE	US
3B	PARIS	PARIS	2006/01/15		3		10	5000,000	DUPOND	FR
2B	PARIS	PARIS	2006/01/15		2		20	50000,000	DUPONT	FR
1B	PARIS	PARIS	2006/01/15		1		20	10000,000	SMITH	GB

- Menu**
- Select a line for quotation
 - Export catalog
 - Delete catalog
 - Delete line
 - Default (most recent)
 - Sort by event keys
 - Quotation screen
 - Multi events Q calculation

Choix = tous, type B, type Q

Par défaut, du plus récent au plus ancien

Relance possible du traitement de plusieurs évènements Q groupés.

Pour reporter une ligne dans l'écran de saisie devis, double-cliquer dessus.

Pour sélectionner une ou plusieurs lignes, cliquer sur chacune d'elles. Chaque ligne sélectionnée est bleutée.

Pour désélectionner une ligne, re-cliquer dessus.



Avertissement

Ce document vous est présenté par DB.SOFTART.SERVICES. (« DB »).

Ce document et son contenu sont le produit de recherches et de développements importants conduits par DB. Ils vous sont présentés dans le seul but de vous permettre d'évaluer une partie des capacités du logiciel Expertizers.

Vous devez donc traiter le contenu de cette présentation, ainsi que toute autre information ou document en relation avec les solutions proposées par le logiciel Expertizers (les « Informations ») comme étant confidentiels et la propriété exclusive de DB.

En recevant ainsi les Informations, vous vous engagez à n'utiliser les informations que dans le seul but d'évaluer pour votre propre compte les capacités du logiciel Expertizers, à maintenir leur confidentialité et à ne transmettre à quiconque, totalité ou partie des Informations, sans autorisation écrite et préalable de DB.

- DB.SOFTART.SERVICES
Didier RICHE
Conseiller et chargé d'affaires
+33 (0)6.63.92.20.60

EXPERTIZERS

Disponible depuis octobre 2006, Expertizers est un logiciel expert d'analyse d'évènements et de populations multi-domaines, multi-processus, donc très étendu (du costing-pricing industriel au traitement d'échantillons, enquêtes,...) fonctionnant dans les modes lot et saisie directe (type devis).

Expertizers conjugue rapidité de mise en oeuvre et pérennité des solutions. En cas de difficulté de compréhension de ses fonctionnalités, n'hésitez pas à nous présenter vos besoins pour vous conseiller gracieusement et vérifier en toute objectivité leur adéquation avec le logiciel.

- **Contact**

Didier Riche : Conseiller et chargé d'affaires

Tel : +33 (0)6.63.92.20.60 [/info@expertizers.com](mailto:info@expertizers.com)

Site Internet : www.expertizers.com